



中華科技大學

電機系 自動控制實驗室

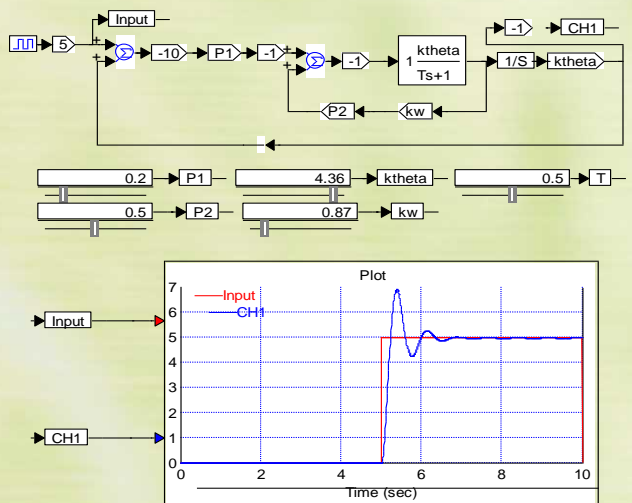
現有儀器設備:

1. 機構單元 33-100
2. 類比單元 33-110
3. 數位單元 33-120
4. 數位示波器
5. MATLAB 與 VisSim 數位控制軟體
6. 智慧型即時自動控制系統 EMECS

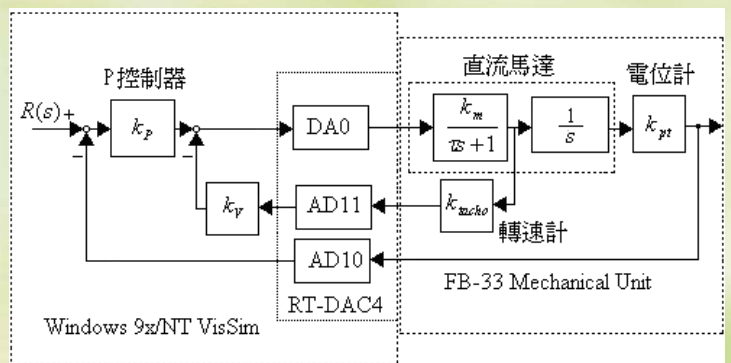
控制實驗項目

1. 運算放大器特性
2. 馬達特性
3. 誤差電路影響
4. 速度回授
5. 追隨誤差系統
6. 不穩定系統
7. 速度控制系統
8. PID 控制介紹
9. PID 控制之應用
10. 單放大器控制電路
11. 速度回授之應用
12. 閉迴路頻率響應實驗
13. 相位超前與落後控制器設計

自動控制軟體模擬

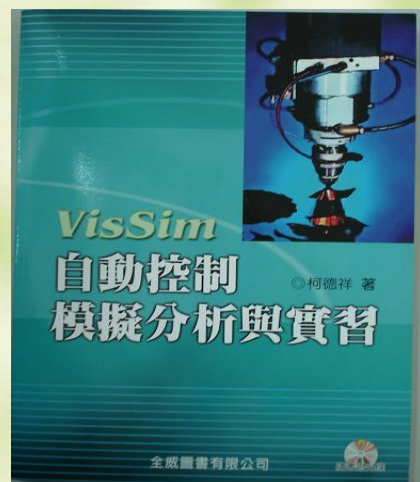
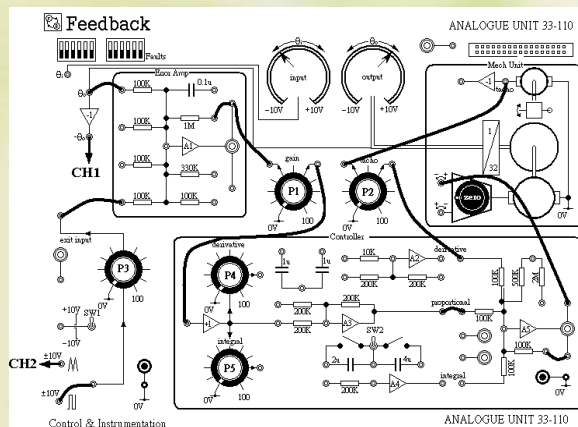


PC-Based 即時控制實習



自編之自動控制教材-全威公司出版

自動控制硬體實習



全威圖書有限公司